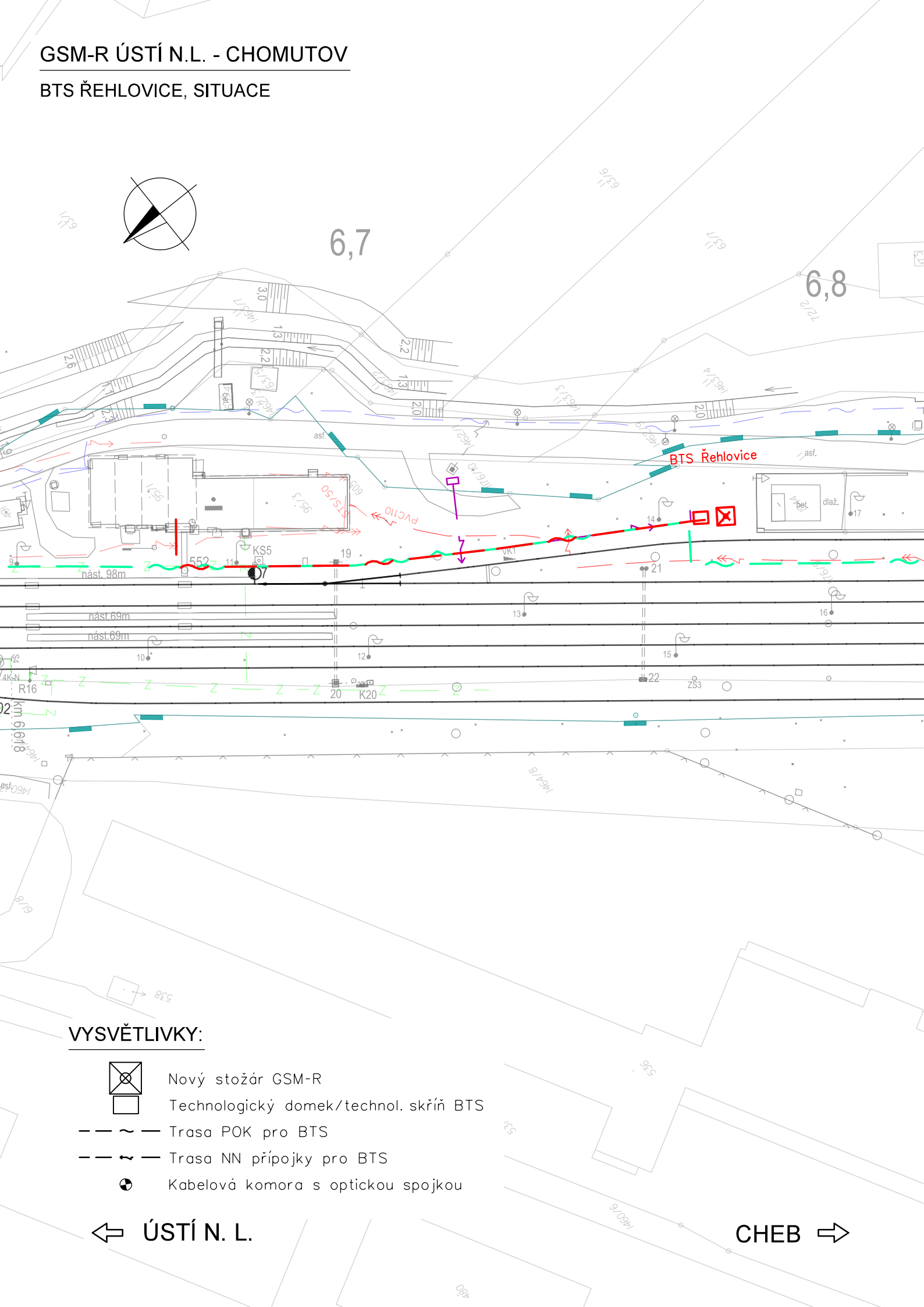

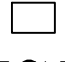

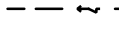



GSM-R ÚSTÍ N.L. - CHOMUTOV

BTS ŘEHLOVICE, SITUACE



VYSVĚTLIVKY:

-  Nový stožár GSM-R
-  Technologický domek/technol. skříň BTS
-  Trasa POK pro BTS
-  Trasa NN přípojky pro BTS
-  Kabelová komora s optickou spojkou


← ÚSTÍ N. L.

CHEB →

VÝŠKOVÝ SYSTÉM Bpv SOUŘADNICOVÝ SYSTÉM S-JTSK ±0,000 = xxx,xx m n. m.

Číslo změny:	Obsah změny:	Datum změny:
01	-	-
02	-	-
03	-	-

Investor:	Správa železniční dopravní cesty, s.o. Dlážděná 1003/7, 110 00 Praha 1
	Stavební správa západ se sídlem v Praze Sokolovská 278/1955, 190 00 Praha 9

Generální projektant:	SUDOP PRAHA a.s. Olšanská 1a, 130 80 Praha 3 tel.: +420 267 094 111 e-mail: praha@sudop.cz	Hlavní inženýr projektu: ING. OLDŘICH HORA
		Garant profese: ING. OLDŘICH HORA

Středisko: ELEKTROTECHNIKY, TRAKCE, SDĚLOVACÍ A ZABEZPEČOVACÍ TECHNIKY			
Vedoucí střediska: ING. MARTIN RAIBR	Odpovědný projektant SO, IO, PS: ING. ONDŘEJ KRUPÍČKA	Vypracoval: ING. ONDŘEJ KRUPÍČKA	Kontroloval: ING. OLDŘICH HORA

Název akce:		Číslo smlouvy: 17 035 208	
GSM-R ÚSTÍ NAD LABEM - CHOMUTOV		Projektový stupeň: DUR	
Část: ŽELEZNIČNÍ SDĚLOVACÍ ZAŘÍZENÍ D.2.2 ÚSEK ÚSTÍ N. L. - ÚPOŘINY - BÍLINA		Datum: 03/2019	
Název přílohy: BTS ŘEHLOVICE, SITUACE		Číslo části: D.2.2	
		Měřítko: 1:1000	Počet formátů: 2xA4
		Číslo přílohy: 2.2	